

SKUP ŻELBETOWY SZ-23 -1szt.

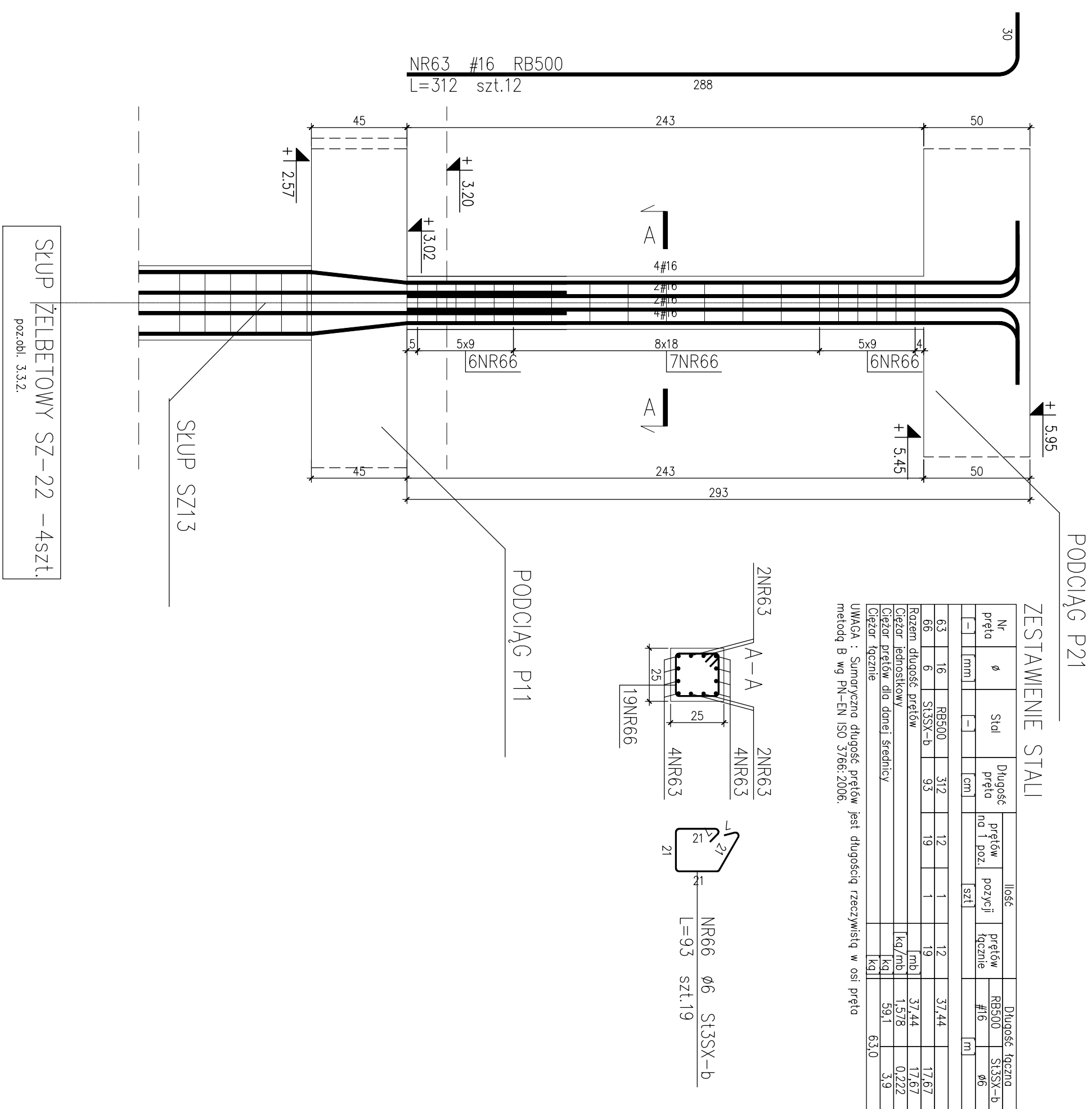
poz.obl. 3.3.3.

SKUP ŻELBETOWY SZ-24 -1szt.

poz.obl. 3.3.4

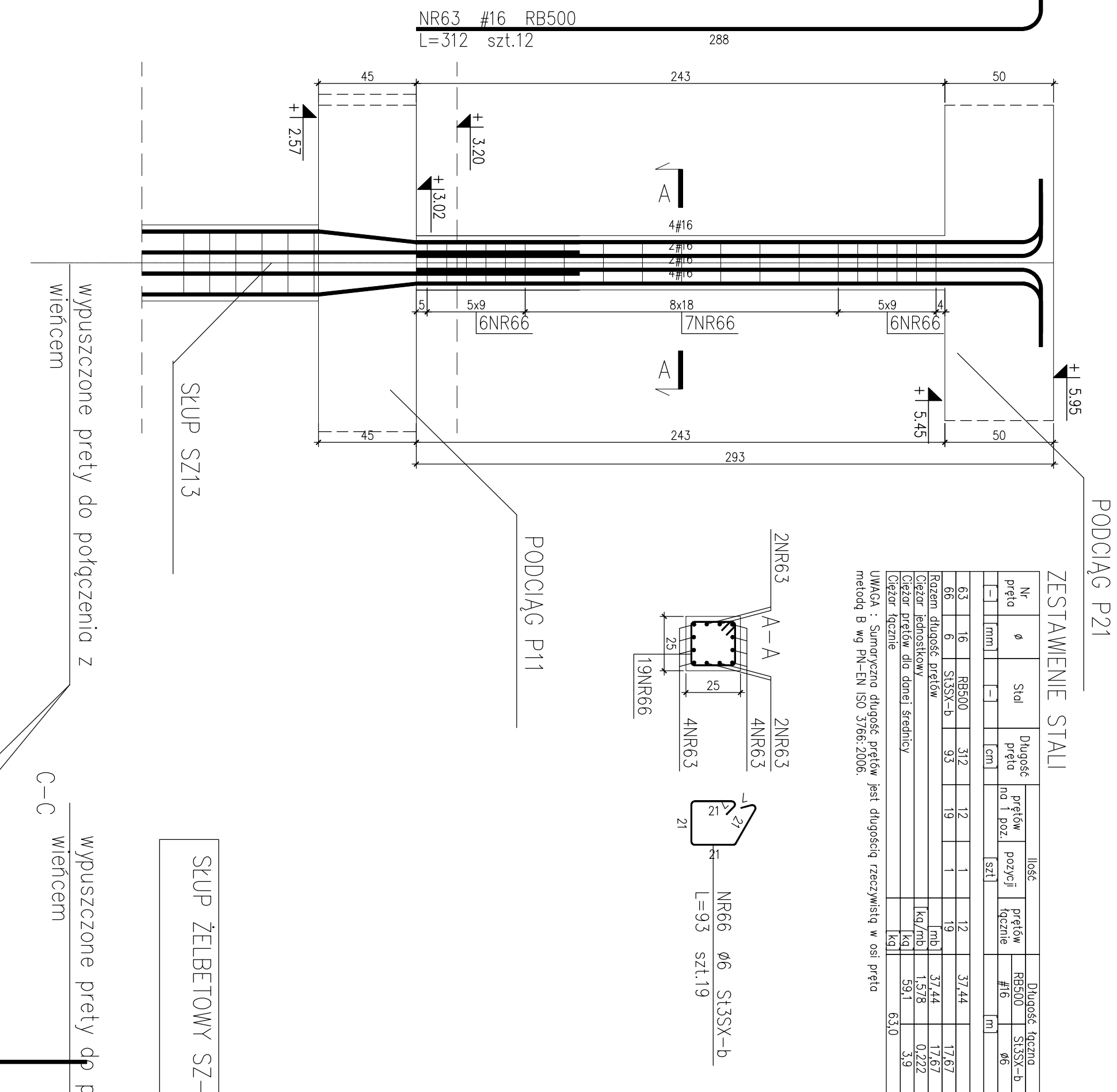
SKUP ŻELBETOWY SZ-25 -27szt.

poz.obl. 3.3.5



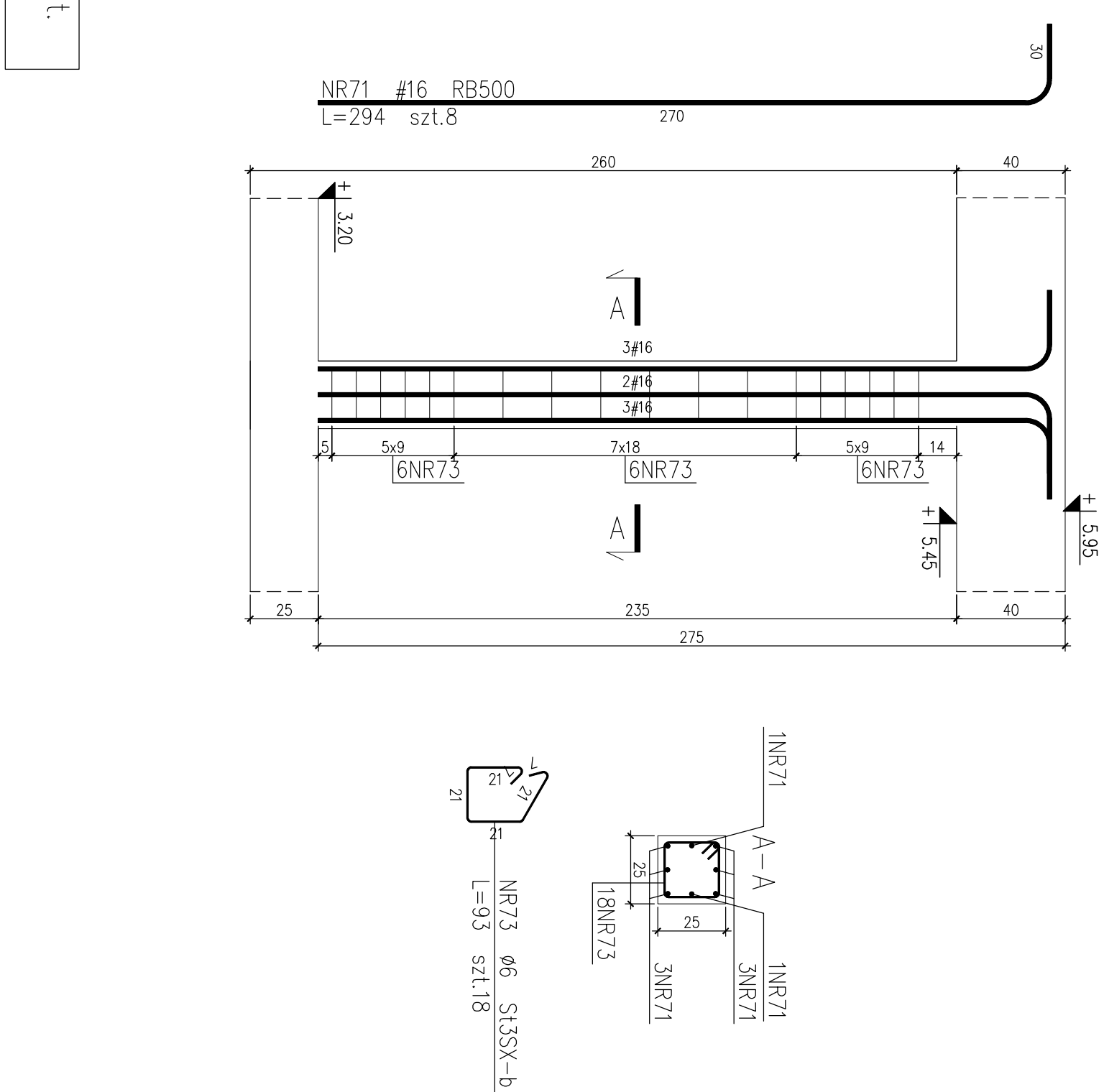
ZESTAWIENIE STALI									
Nr	ϕ	Stal	Diagnostyka płytowa	Diagnostyka na poz.	łasek pozycj	łasek pozycj	Diagnostyka RS-300	Diagnostyka RS-300	Diagnostyka RS-300
[—]	[mm]	[—]	[cm]	[m]	[3x1]	[3x1]	[mm]	[mm]	[mm]
5, 6	16	RS300	312	12	1	12	37,44	17,67	17,67
65	6	St555-b	33	19	1	19	37,44	17,67	17,67
Rozmiar diagnostyki płytowej									
5, 6	16	RS300	312	12	1	12	37,44	17,67	17,67
65	6	St555-b	33	19	1	19	37,44	17,67	17,67
Rozmiar diagnostyki na poz.									
5, 6	16	RS300	312	12	1	12	37,44	17,67	17,67
65	6	St555-b	33	19	1	19	37,44	17,67	17,67
Rozmiar diagnostyki łaski									
5, 6	16	RS300	312	12	1	12	37,44	17,67	17,67
65	6	St555-b	33	19	1	19	37,44	17,67	17,67

UWAGA : Sumaryczna długość prętów jest długością rzeczywistą w osi pręta metodą B wg PN-EN ISO 3766:2006.



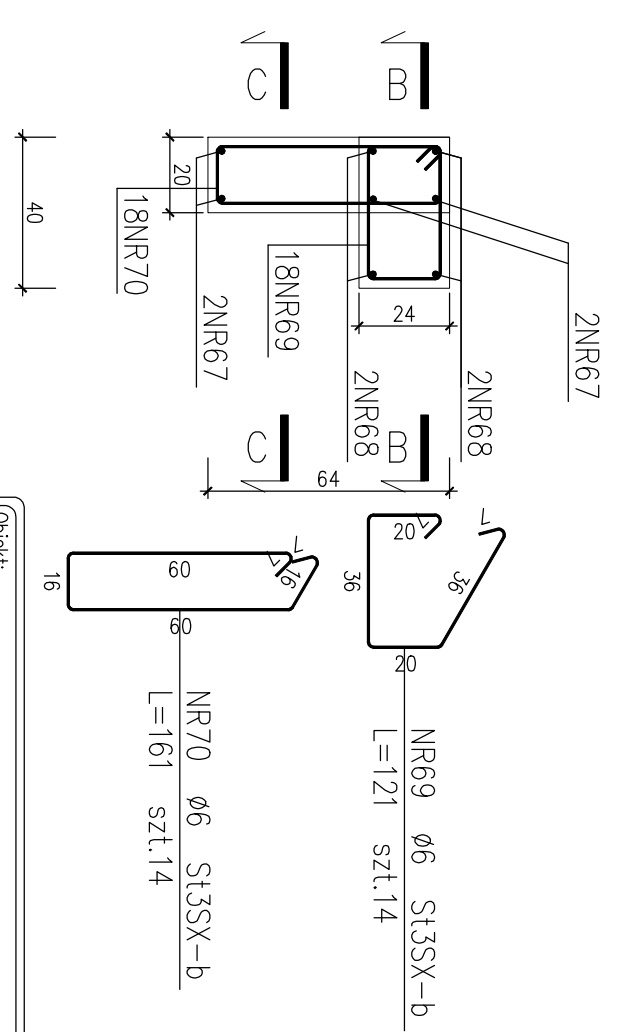
ZESTAWIENIE STALU									
Nr	Ø	Stal	Długość prętów m	Łożysko m	Łożysko m	Łożysko m	Łożysko m	Łożysko m	Łożysko m
1	2	3	4	5	6	7	8	9	10
63	16	08B020	312	1	12	37,44	17,67	17,67	17,67
65	16	51535-B	93	1	19	31,04	17,67	17,67	17,67
Rozmiar długość prętów									
66	6	51535-B	93	1	19	31,04	17,67	17,67	17,67
Rozmiar długość prętów									
67	6	51535-B	93	1	19	31,04	17,67	17,67	17,67
Rozmiar długość prętów									
68	6	51535-B	93	1	19	31,04	17,67	17,67	17,67
Rozmiar długość prętów									
69	6	51535-B	93	1	19	31,04	17,67	17,67	17,67
Rozmiar długość prętów									
70	6	51535-B	93	1	19	31,04	17,67	17,67	17,67
Rozmiar długość prętów									
71	6	51535-B	93	1	19	31,04	17,67	17,67	17,67
Rozmiar długość prętów									
72	6	51535-B	93	1	19	31,04	17,67	17,67	17,67
Rozmiar długość prętów									
73	6	51535-B	93	1	19	31,04	17,67	17,67	17,67
Rozmiar długość prętów									
74	6	51535-B	93	1	19	31,04	17,67	17,67	17,67
Rozmiar długość prętów									
75	6	51535-B	93	1	19	31,04	17,67	17,67	17,67
Rozmiar długość prętów									
76	6	51535-B	93	1	19	31,04	17,67	17,67	17,67
Rozmiar długość prętów									
77	6	51535-B	93	1	19	31,04	17,67	17,67	17,67
Rozmiar długość prętów									
78	6	51535-B	93	1	19	31,04	17,67	17,67	17,67
Rozmiar długość prętów									
79	6	51535-B	93	1	19	31,04	17,67	17,67	17,67
Rozmiar długość prętów									
80	6	51535-B	93	1	19	31,04	17,67	17,67	17,67
Rozmiar długość prętów									
81	6	51535-B	93	1	19	31,04	17,67	17,67	17,67
Rozmiar długość prętów									
82	6	51535-B	93	1	19	31,04	17,67	17,67	17,67
Rozmiar długość prętów									
83	6	51535-B	93	1	19	31,04	17,67	17,67	17,67
Rozmiar długość prętów									
84	6	51535-B	93	1	19	31,04	17,67	17,67	17,67
Rozmiar długość prętów									
85	6	51535-B	93	1	19	31,04	17,67	17,67	17,67
Rozmiar długość prętów									
86	6	51535-B	93	1	19	31,04	17,67	17,67	17,67
Rozmiar długość prętów									
87	6	51535-B	93	1	19	31,04	17,67	17,67	17,67
Rozmiar długość prętów									
88	6	51535-B	93	1	19	31,04	17,67	17,67	17,67
Rozmiar długość prętów									
89	6	51535-B	93	1	19	31,04	17,67	17,67	17,67
Rozmiar długość prętów									
90	6	51535-B	93	1	19	31,04	17,67	17,67	17,67
Rozmiar długość prętów									
91	6	51535-B	93	1	19	31,04	17,67	17,67	17,67
Rozmiar długość prętów									
92	6	51535-B	93	1	19	31,04	17,67	17,67	17,67
Rozmiar długość prętów									
93	6	51535-B	93	1	19	31,04	17,67	17,67	17,67
Rozmiar długość prętów									
94	6	51535-B	93	1	19	31,04	17,67	17,67	

UWAGA : Sumaryczna długość prętów jest długością rzeczywistą w osi pręta metodą B wg PN-EN ISO 3766:2005.

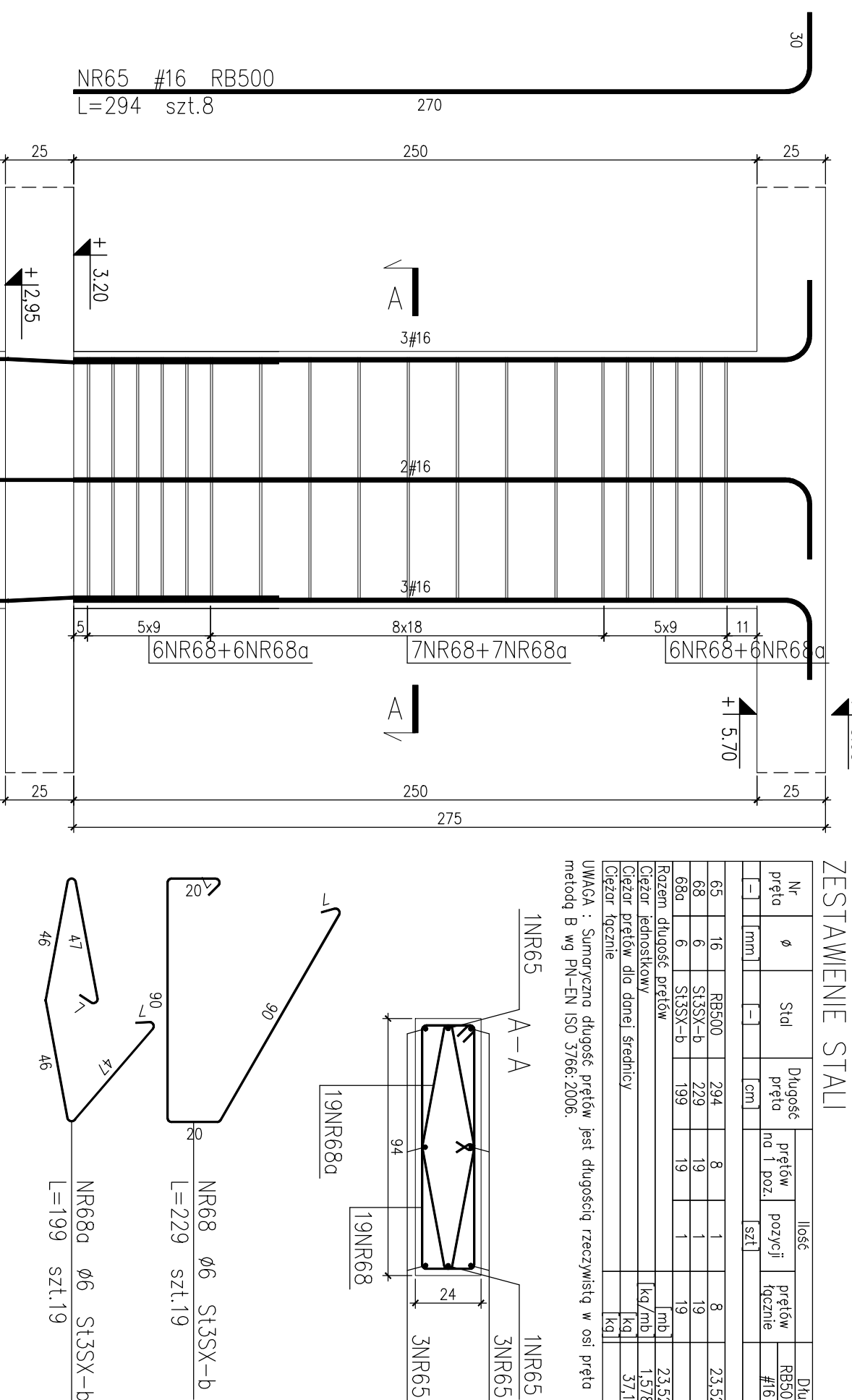


ZESTAVIENIE STALI							
№	pave	s	Sol	Dugost prelovala	Dugost prelovala na 10 l	Izide prelovala postoj	Dugost grama
	[mm]			[cm]	[post]	[g]	[#]
27	15	REBRO				4	14,00
28	16	REBRO	350	4	1	4	16,84
29	16	S15S2	350	4	1	14	34,46
30	16	S15S2	350	4	1	14	34,46
31	16	REBRO	350	4	1	14	34,46
32	16	REBRO	350	4	1	14	34,46
33	16	REBRO	350	4	1	14	34,46
34	16	REBRO	350	4	1	14	34,46
35	16	REBRO	350	4	1	14	34,46
36	16	REBRO	350	4	1	14	34,46
37	16	REBRO	350	4	1	14	34,46
38	16	REBRO	350	4	1	14	34,46
39	16	REBRO	350	4	1	14	34,46
40	16	REBRO	350	4	1	14	34,46
41	16	REBRO	350	4	1	14	34,46
42	16	REBRO	350	4	1	14	34,46
43	16	REBRO	350	4	1	14	34,46
44	16	REBRO	350	4	1	14	34,46
45	16	REBRO	350	4	1	14	34,46
46	16	REBRO	350	4	1	14	34,46
47	16	REBRO	350	4	1	14	34,46
48	16	REBRO	350	4	1	14	34,46
49	16	REBRO	350	4	1	14	34,46
50	16	REBRO	350	4	1	14	34,46
51	16	REBRO	350	4	1	14	34,46
52	16	REBRO	350	4	1	14	34,46
53	16	REBRO	350	4	1	14	34,46
54	16	REBRO	350	4	1	14	34,46
55	16	REBRO	350	4	1	14	34,46
56	16	REBRO	350	4	1	14	34,46
57	16	REBRO	350	4	1	14	34,46
58	16	REBRO	350	4	1	14	34,46
59	16	REBRO	350	4	1	14	34,46
60	16	REBRO	350	4	1	14	34,46
61	16	REBRO	350	4	1	14	34,46
62	16	REBRO	350	4	1	14	34,46
63	16	REBRO	350	4	1	14	34,46
64	16	REBRO	350	4	1	14	34,46
65	16	REBRO	350	4	1	14	34,46
66	16	REBRO	350	4	1	14	34,46
67	16	REBRO	350	4	1	14	34,46
68	16	REBRO	350	4	1	14	34,46
69	16	REBRO	350	4	1	14	34,46
70	16	REBRO	350	4	1	14	34,46
71	16	REBRO	350	4	1	14	34,46
72	16	REBRO	350	4	1	14	34,46
73	16	REBRO	350	4	1	14	34,46
74	16	REBRO	350	4	1	14	34,46
75	16	REBRO	350	4	1	14	34,46
76	16	REBRO	350	4	1	14	34,46
77	16	REBRO	350	4	1	14	34,46
78	16	REBRO	350	4	1	14	34,46
79	16	REBRO	350	4	1	14	34,46
80	16	REBRO	350	4	1	14	34,46
81	16	REBRO	350	4	1	14	34,46
82	16	REBRO	350	4	1	14	34,46
83	16	REBRO	350	4	1	14	34,46
84	16	REBRO	350	4	1	14	34,46
85	16	REBRO	350	4	1	14	34,46
86	16	REBRO	350	4	1	14	34,46
87	16	REBRO	350	4	1	14	34,46
88	16	REBRO	350	4	1	14	34,46
89	16	REBRO	350	4	1	14	34,46
90	16	REBRO	350	4	1	14	34,46
91	16	REBRO	350	4	1	14	34,46
92	16	REBRO	350	4	1	14	34,46
93	16	REBRO	350	4	1	14	34,46
94	16	REBRO	350	4	1	14	34,46
95	16	REBRO	350	4	1	14	34,46
96	16	REBRO	350	4	1	14	34,46
97	16	REBRO	350	4	1	14	34,46
98	16	REBRO	350	4	1	14	34,46
99	16	REBRO	350	4	1	14	34,46
100	16	REBRO	350	4	1	14	34,46

UWAGA : Sumaryczna długość prętów jest długością rzeczywistą w osi pręta metodą B wg PN-EN ISO 3766:2006.

[illegible]

UWAGA : Sumaryczna długość prętów jest długością rzeczywistą w osi pręta metodą B wg PN-EN ISO 3766:2006.



The drawing shows two cross-sections of a bridge, labeled NR67 and NR68. Both sections are 350 units wide at the base and have a height of 40 units. The reinforcement details are as follows:

- NR67 #16 RB500:**
 - Top reinforcement: 2#16 bars, spaced at 250.2 units.
 - Bottom reinforcement: 2#16 bars, spaced at 250.2 units.
 - Side reinforcement: 6NR70 bars, spaced at 5x12 units.
 - Vertical dimensions: 40 units total height, 25 units for the top section, and 75 units for the bottom section.
 - Horizontal dimensions: 40 units for the top section, 250.2 units for the middle section, and 75 units for the bottom section.
- NR68 #16 RB500:**
 - Top reinforcement: 2#16 bars, spaced at 250.2 units.
 - Bottom reinforcement: 2#16 bars, spaced at 250.2 units.
 - Side reinforcement: 6NR69 bars, spaced at 5x12 units.
 - Vertical dimensions: 40 units total height, 25 units for the top section, and 75 units for the bottom section.
 - Horizontal dimensions: 40 units for the top section, 250.2 units for the middle section, and 75 units for the bottom section.

The drawing also includes a section line A-A and a section line B-B, indicating the locations of the cross-sections.

Nazwa: Budowa Samodzielnego Publicznego Pogotowia Ratunkowego i Powiatowego Centrum Pomocy rodzinie w ramach zadania: „Budowa obywatelskiego przy ul. Radoborskiej w Przyszcu Goleńskiego”	
Rodzaj: Budowa	Nazwa: KONSTRUKCJA
Rodzaj: Budowa	Nazwa: Faza: P.BUDOWLANIA
Nazwa: STUPEŃ ZIELBETOWE -PARTER-	Nr rys. K-4/6
Skala: 1:2016	Data: 02.2016
Nazwa: KRYZYSOWY GOSPODARSTWO Nr upr.: 7346/146/70/94 Zawartość: mgr inż. BARTOŚĆ PIOTROWSKI Nr upr. POM./OŚC: PROK/11	